



Flycomm

Boosting Global **Connectivity**

מערכת לניהול ותכנון מרחב
התקשורת והקרינה בעיר חכמה וירוקה



Flycomm - מערכת אחת לפתרון בעיות התקשורת בעיר

שקיפות לתושב | ביטחון אישי | הכנסה פאסיבית |
תכנון ושיפור התשתיות | תכנון וניהול IoT | עיר ירוקה



צוות הניהול

הצוות מוביל ע"י יזמים מנוסים, מומחי תקשורת, תוכנה ואלגוריתמיקה



**Arie
Lugasi**

CTO

- Communications eng.
- International expertise in multiple technologies
- RF sys. architect



**Moshe Meitar
Lugasi**

CEO

- Former IAF officer
- Founder & Ex-CEO FlyTech acquired by (TASE: ARDM)
- B.A with honours



**Uri
Gilboa**

COO

- Former 8200 officer
- Expertise in Cyber & Communications
- BSc , MBA



**Yoni
Elitzur**

VP sales & BizDev

- Experienced international sales and BizDev manager
- Serial entrepreneur massive S&M experience



**Yuval
De-Roos**

VP R&D

- Cloud, AI and Cyber security R&D expert
- Former cyber researcher- IDF Intelligence Corps
- Serial Entrepreneur, High-scale product specialist



**Dr. Yossi
Peretz**

Algorithm Specialist

- Ph.D. in Mathematics & Computer Sciences.
- Machine learning optimization methods



**Joseph
Golan**

Chairman & CSO

- Colonel (ret)
- Ex. Senior V.P Elbit systems
- BSc , MsM



**Dr. Noah
Bell**

Marketing strategy

- Communication eng.
- Ex. CMO, CSO, CBDO
- Ph.D. in marketing



**Avi
Berger**

Advisory Board

- Director General of the Ministry of Communications
- VP of Technology at Partner
- Colonel (ret) - C4I corps



**Dr. Orna
Mager**

Advisory Board

- PhD. Economics & Business Management
- Specialist in urban innovation



Flycomm - הפתרון לבעיות התקשורת בעיר

תשתית התקשורת הופכת למנוע הצמיחה וההתפתחות של העיר החכמה. חברת **Flycomm** הישראלית, זוכת פרס תחרות **Smart City** פיתחה מערכת מבוססת Web המשלבת בינה מלאכותית (ML) יחד עם Big-data ליצירת חוסן עירוני ובטחון אישי באמצעות אופטימיזציה של מרחב התקשורת.

תכנון וניהול המשאב התקשורתי הקריטי בסביבה המוניציפאלית בשגרה ובחירום ע"י ארבעה רבדים מרכזיים:

- ניהול ותכנון מרחב התקשורת ומערכות בעיר החכמה
- קיימות וקרינה סלולרית – הפחתת קמת הקרינה בעיר – דירוג עיר ירוקה
- חוויית שימוש משופרת לתושב – שקיפות וחוסן עירוני
- תכנון מנועי צמיחה והכנסה פסיבית לעיר – באמצעות תשתיות התקשורת



ניהול תשתית התקשורת בעיר - יתרונות

המערכת מספקת לעיר החכמה, כלי ניהול ותכנון אפקטיבי לתשתית התקשורת:

- **מפה מפורטת וברורה של ביצועי המפעילים הסלולריים בעיר.**
- **יצירת מנועי הכנסה פסיביים לעיר ע"י תכנון אופטימלי של תשתיות תקשורת.**
- **ניתוח וניהול תרחישי ביטחון בשגרה ובחירום כגון קריסת רשת או אתר.**
- **התרעות על בעיות ביצועים וכיסוי חסר בשגרה ובחירום.**
- **ניהול רמת הקרינה הסביבתית – "עיר ירוקה" והפחתה של רמת הקרינה בעיר.**
- **תכנון עיר חכמה – תחזית כיסוי לתחבורה חכמה ואוטונומית, סנסורים, IoT.**
- **מענה לתלונות תושבים בענייני קליטה וקרינה והמלצות דינמיות לתושבים.**

פיתוח חוסן עירוני ושיפור התנאים העירוניים –

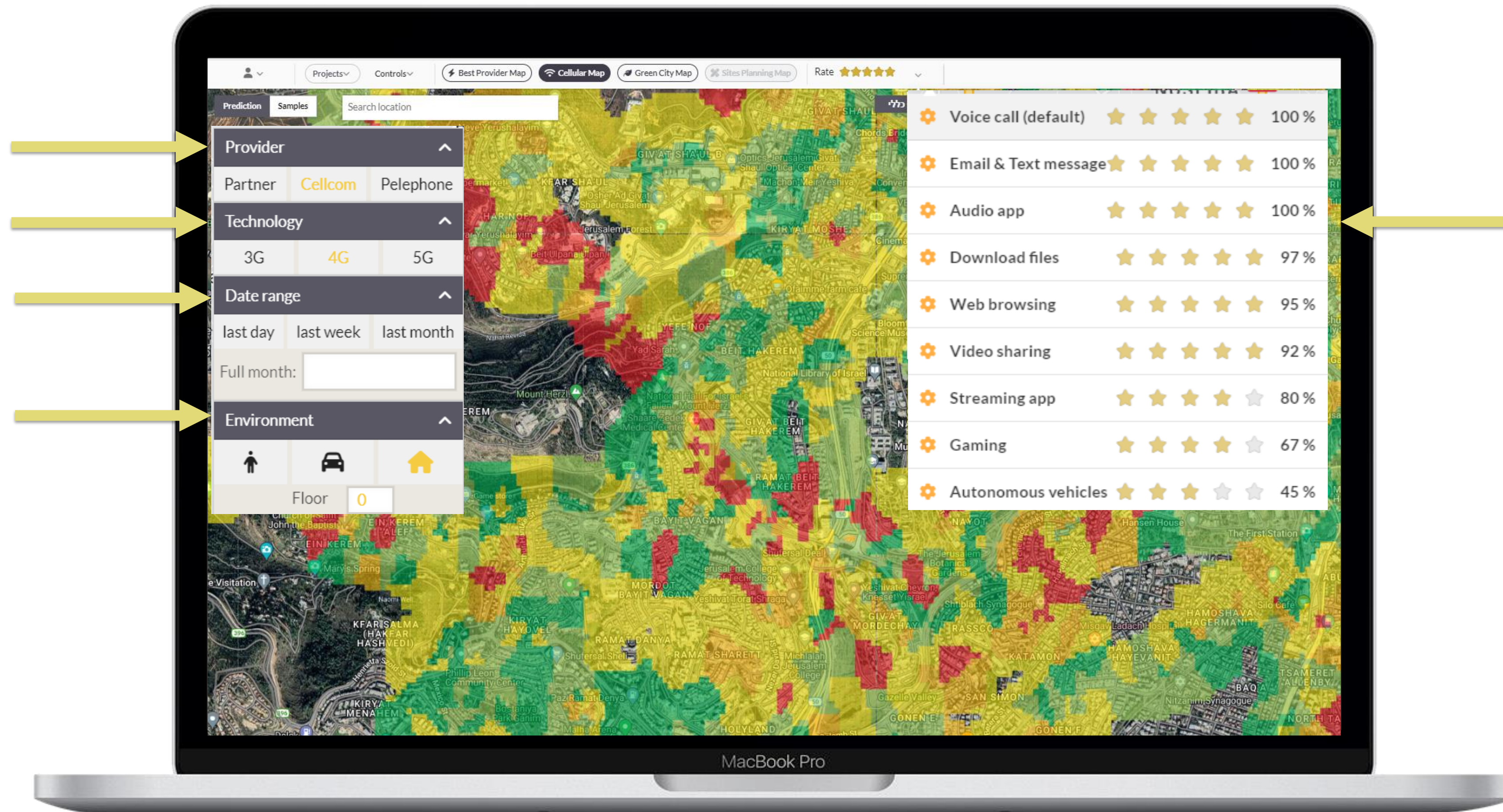
Urban resilience

מערכת Flycomm



ניתוח הכיסוי עבור תרחישים ויישומים שונים

- בחירת מפעיל
- בחירת טכנולוגיה
- בחירת תאריך
- בחירת סביבה



רמת כיסוי לפי סוג אפליקציה



בחירת מפעיל אופטימלי

ניתוח והשוואה בין ביצועי מפעילים שונים והמלצה של שימוש במפעיל אופטימלי מסוים בכל נקודה במרחב

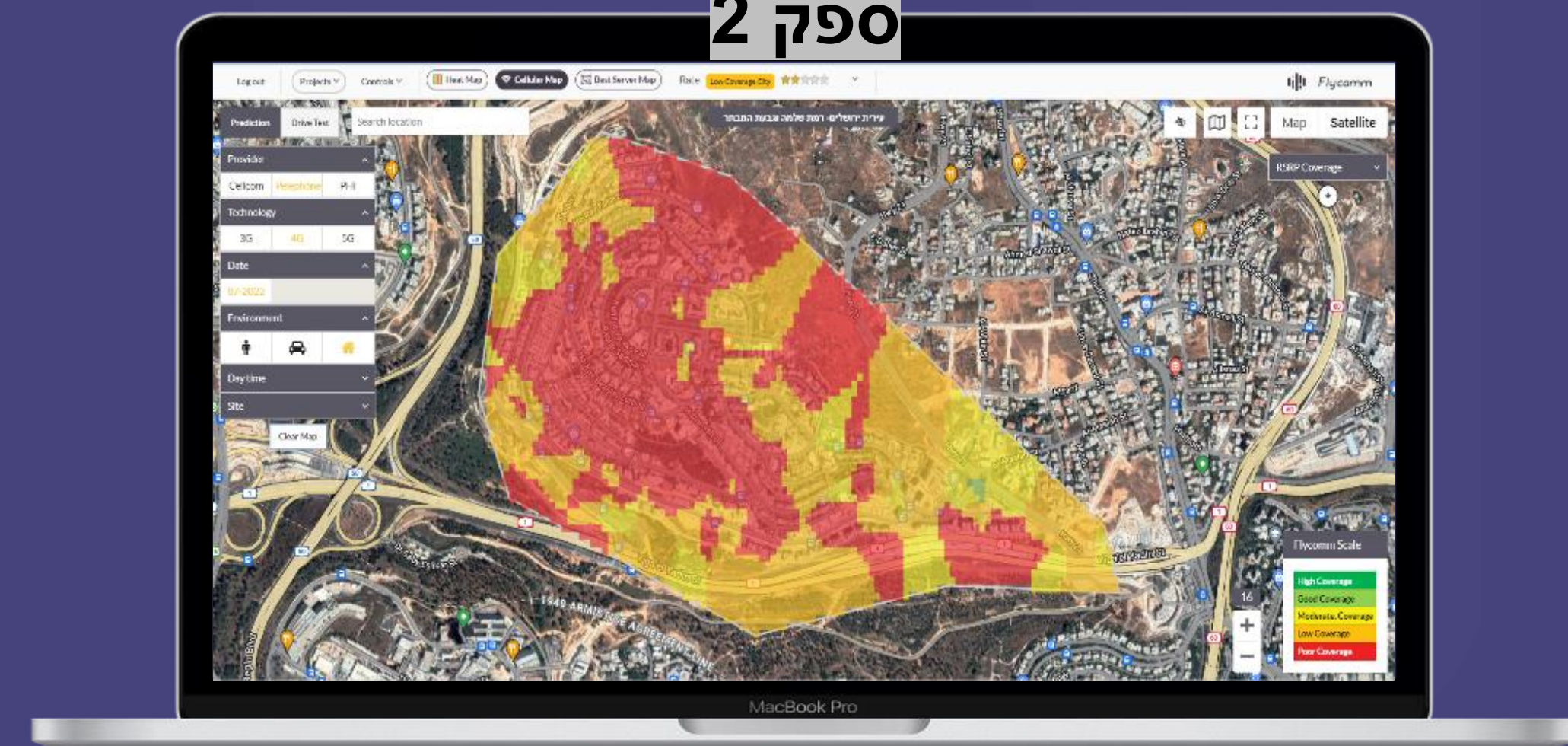
ספק 1



המפעיל האופטימלי

ספק 2

בעת בחירת סוג אפליקציה המפה כולה תציג את רמת הכיסוי עבור אפליקציה זו וניתן להשוות את החברות השונות עבור ביצועי אותה אפליקציה

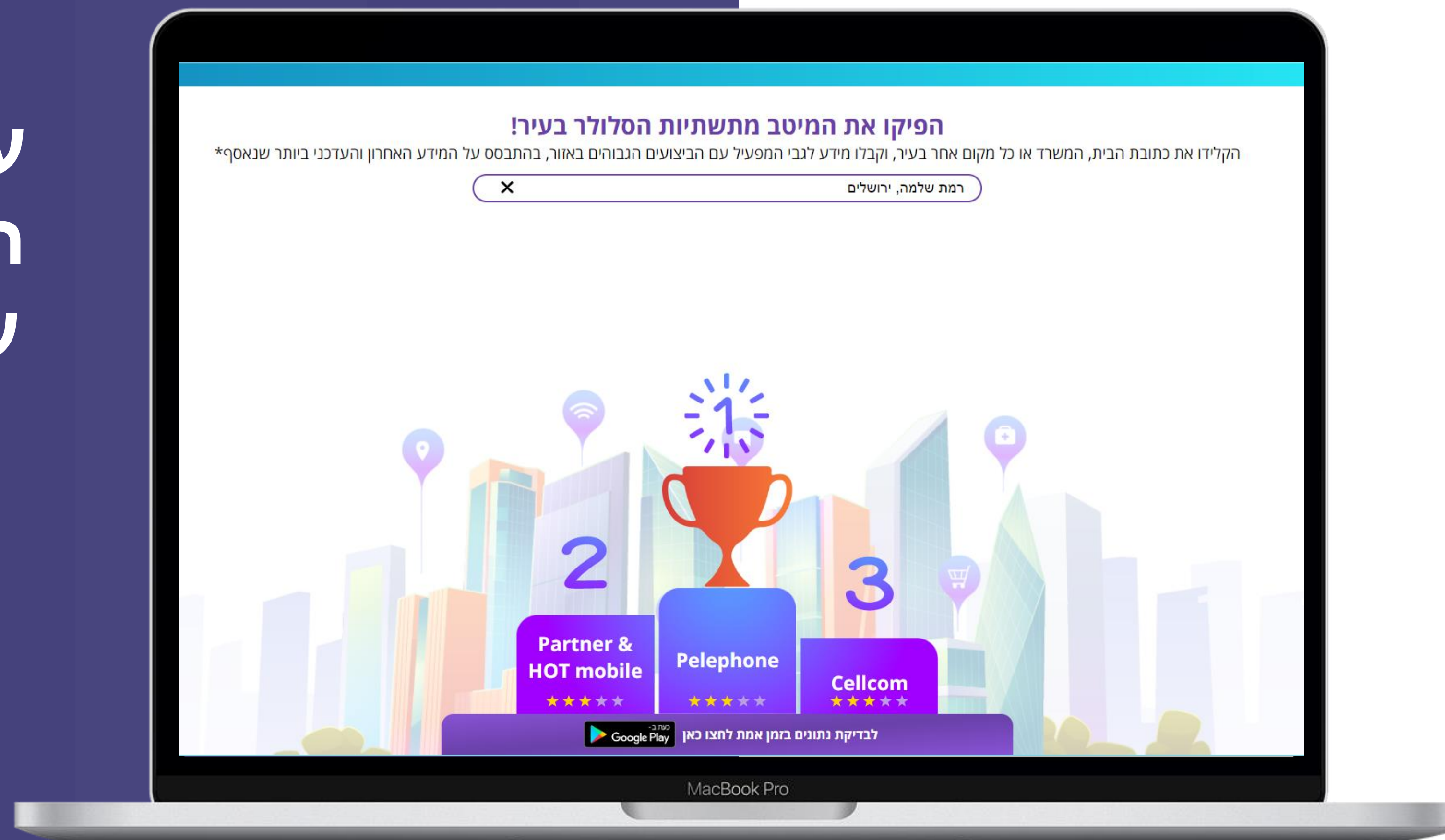




שיקוף המפעיל האופטימלי לתושבים לפי כתובת

ע"י הנגשת המערכת באתר
הרשות, בקבוצות וואטסאפ
עירוניות או בקישור חיצוני,

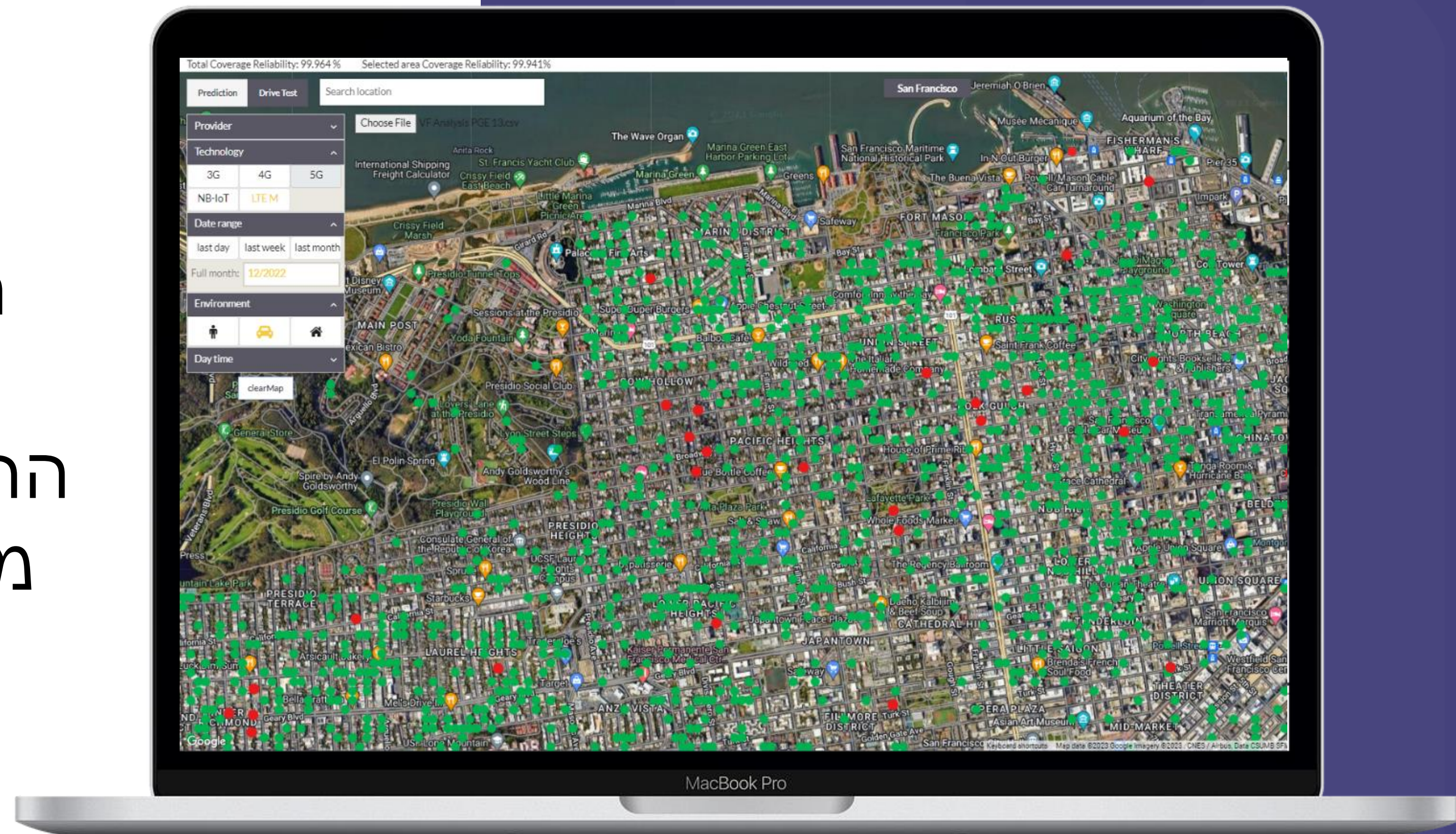
מאפשר לבדוק מי הוא
המפעיל האופטימלי
בכתובת מסוימת





תכנון וניהול סנסורים ו- IoT

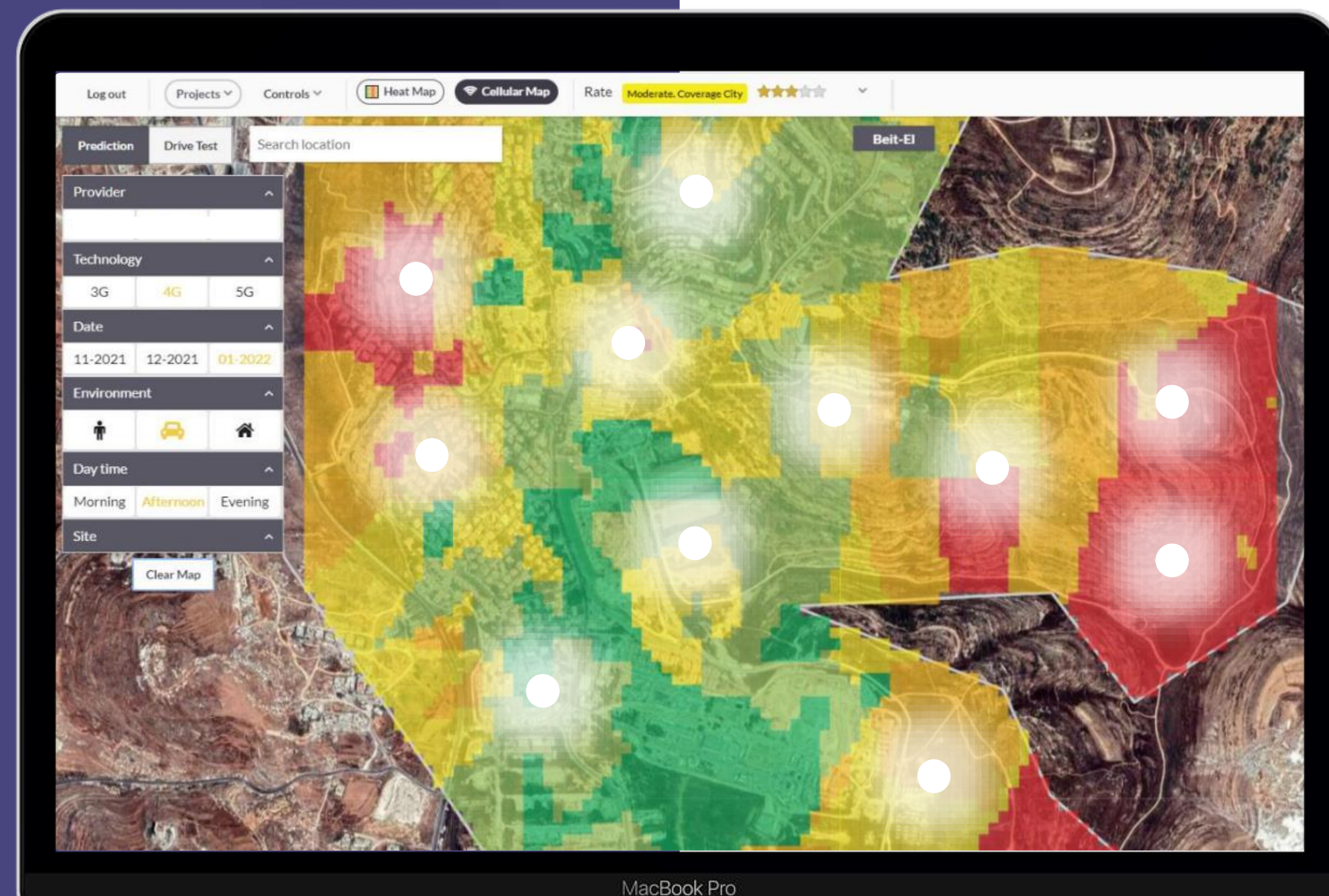
העלה של כל מיקומי
המצלמות, והסנסורים של
הרשות והבנה של מרחב
התקשורת באותה נקודה כולל
מי הוא המפעיל האופטימלי





תכנון אתרים והכנסה פאסיבית לעירייה

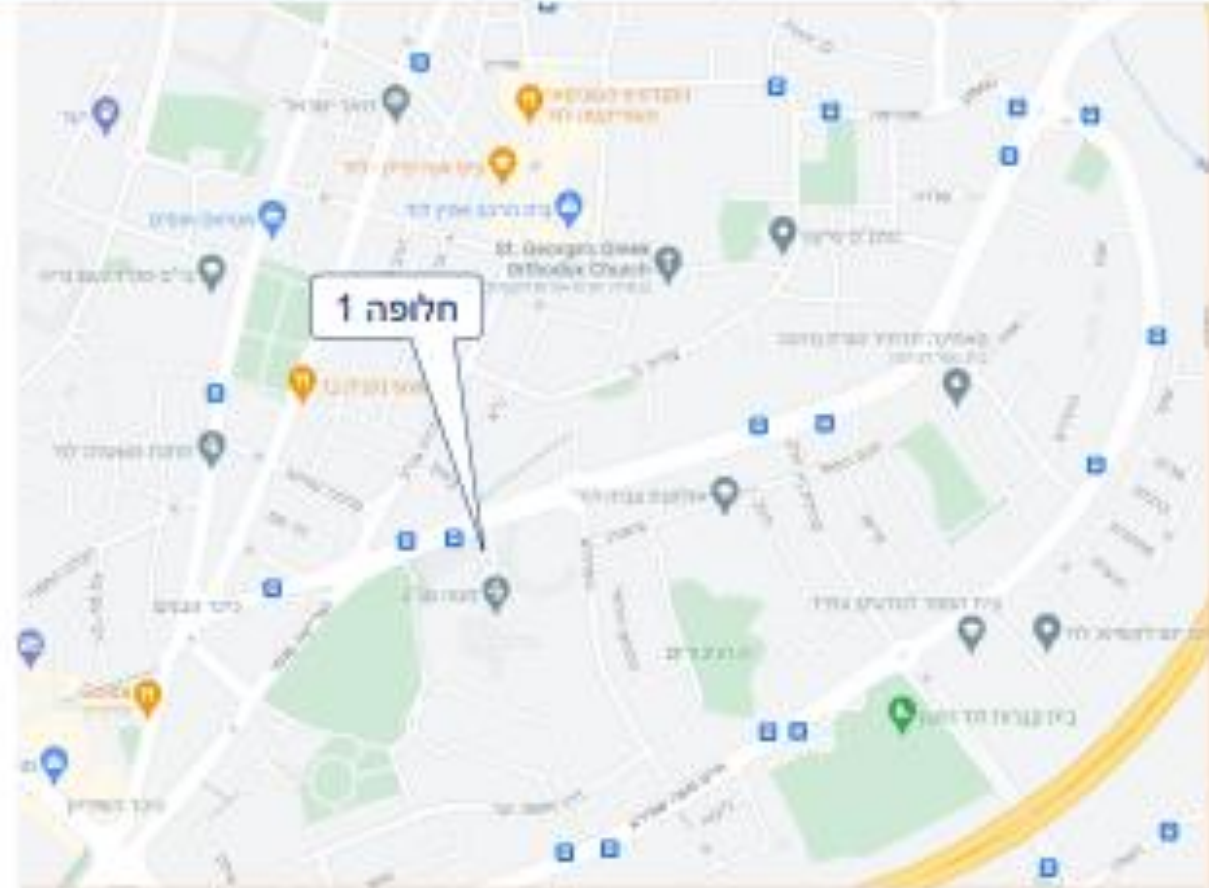
באמצעות אלגוריתמים חכמים
Flycomm יודעת להנגיש דו"ח
תכנון אופטימלי לפריסה של
אתרים חדשים על גבי אתרים
בבעלות העירייה, ליצירת
הכנסה פסיבית מחברות
הסלולר



דו"ח תכנון תכנון מפורט להקמת תשתיות באופן אופטימלי



חלופה	תיאור	כתובת	גובה נדרש	Lat	Long
1	מרכז פדגוגי	החשמונאים	תורן 9 מ' על גג המבנה	31.949932	34.897121



איור 28: מפת חלופות - החשמונאים



איור 29: חלופה 1 - תורן על גג מבנה



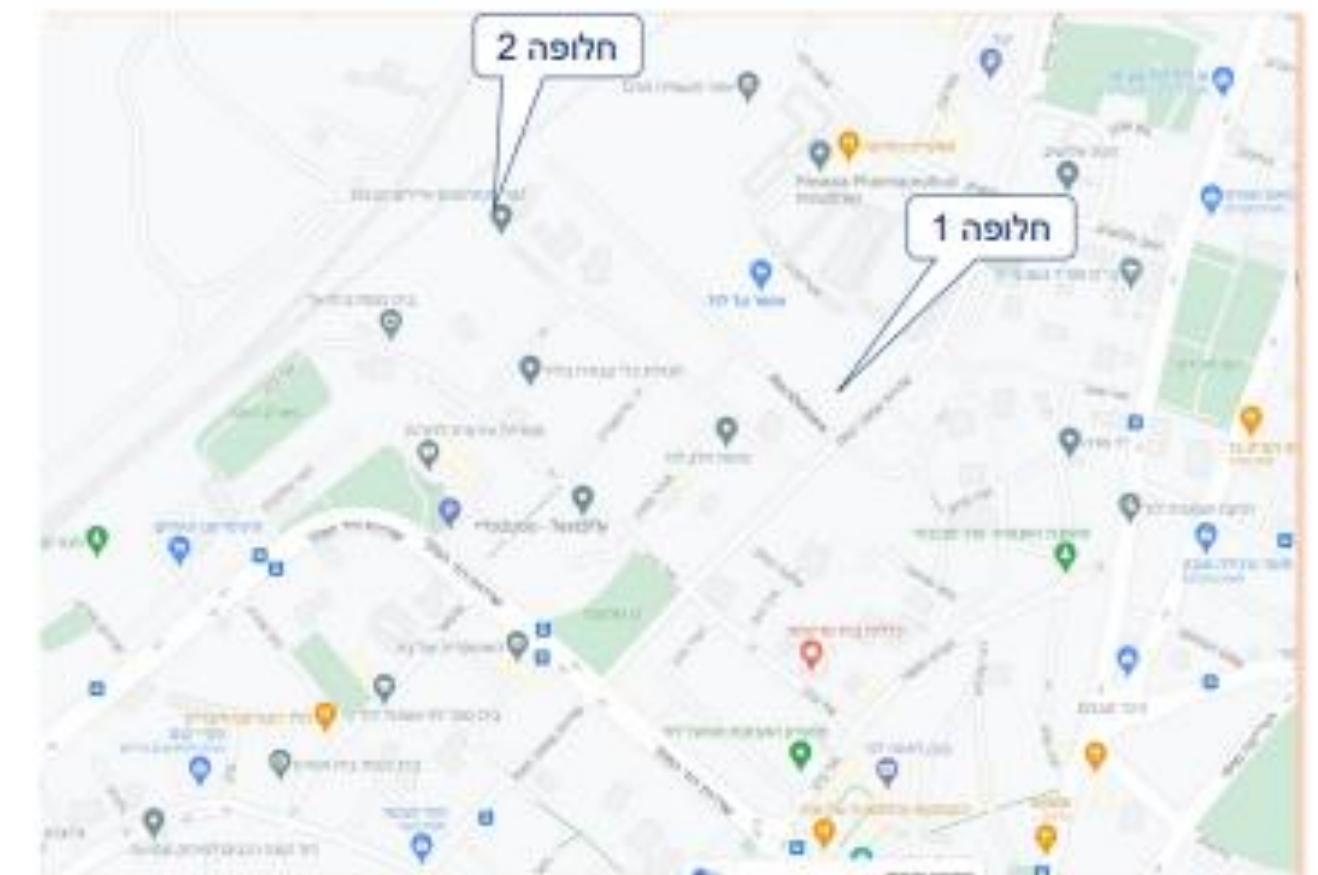
איור 21: חלופה 1 - בניין סלרד



איור 22: חלופה 2: מרכז פסיכולוגי חיטובי

- 11.9. שכונת שרת
- מטרת האתר:
o שיפור הכיסוי:
• שכונת שרת
o שיפור הכיסוי נדרש עבור החברות:
• סלקום
• פלאפון
• PHI

חלופה	תיאור	כתובת	גובה נדרש	Lat	Long
1	בניין סלרד	שד' שלמה - אבוחצירה	תורן 6 מ' על גג המבנה	31.952127	34.890639
2	מרכז שירות פסיכולוגי חיטובי	קדושי קהילת מזריץ'	תורן 12 מ' על גג המבנה	31.953482	34.887222



איור 20: מפת חלופות - שכונת שרת



ניהול רמת הקרינה היחסית בעיר- עיר ירוקה

ניטור וניתוח של רמת
הקרינה בעיר וקבלת ציון
עיר ירוקה

התרעות על אזורי קרינה גבוהה





Flycomm - עיר מחוברת, חכמה וירוקה

השירות כולל:

גישה ל-2 משתמשים למערכת ה WEB של Flycomm 

מיפוי רבעוני של מרחבי העיר ע"י צוות Flycomm 

ליווי הנדסי לשיפור מרחב התקשורת בעיר- דו"ח תכנון מפורט 

דו"חות וסטטיסטיקות ביצועים לאורך זמן 

תמיכה טכנית מלאה 

Urban resilience by Flycomm



הלקוחות שלנו



עיריית ירושלים
Municipality of Jerusalem
بلدية اورشليم القدس



Boost your city's connectivity revenues & resilience
with **Flycomm**



Flycomm